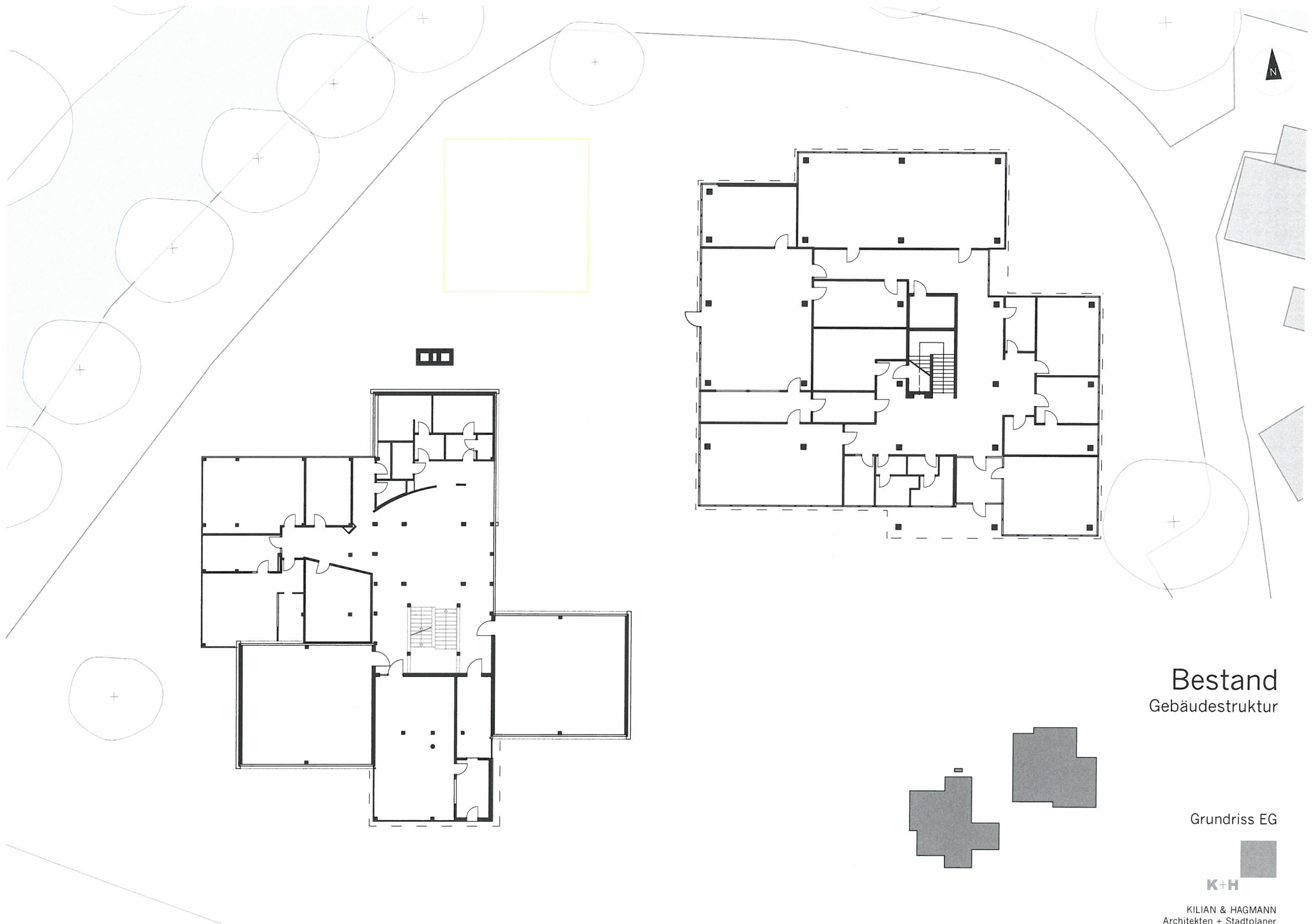


Achtalschule Baienfurt

Bestandspläne zur Machbarkeitsstudie
2015



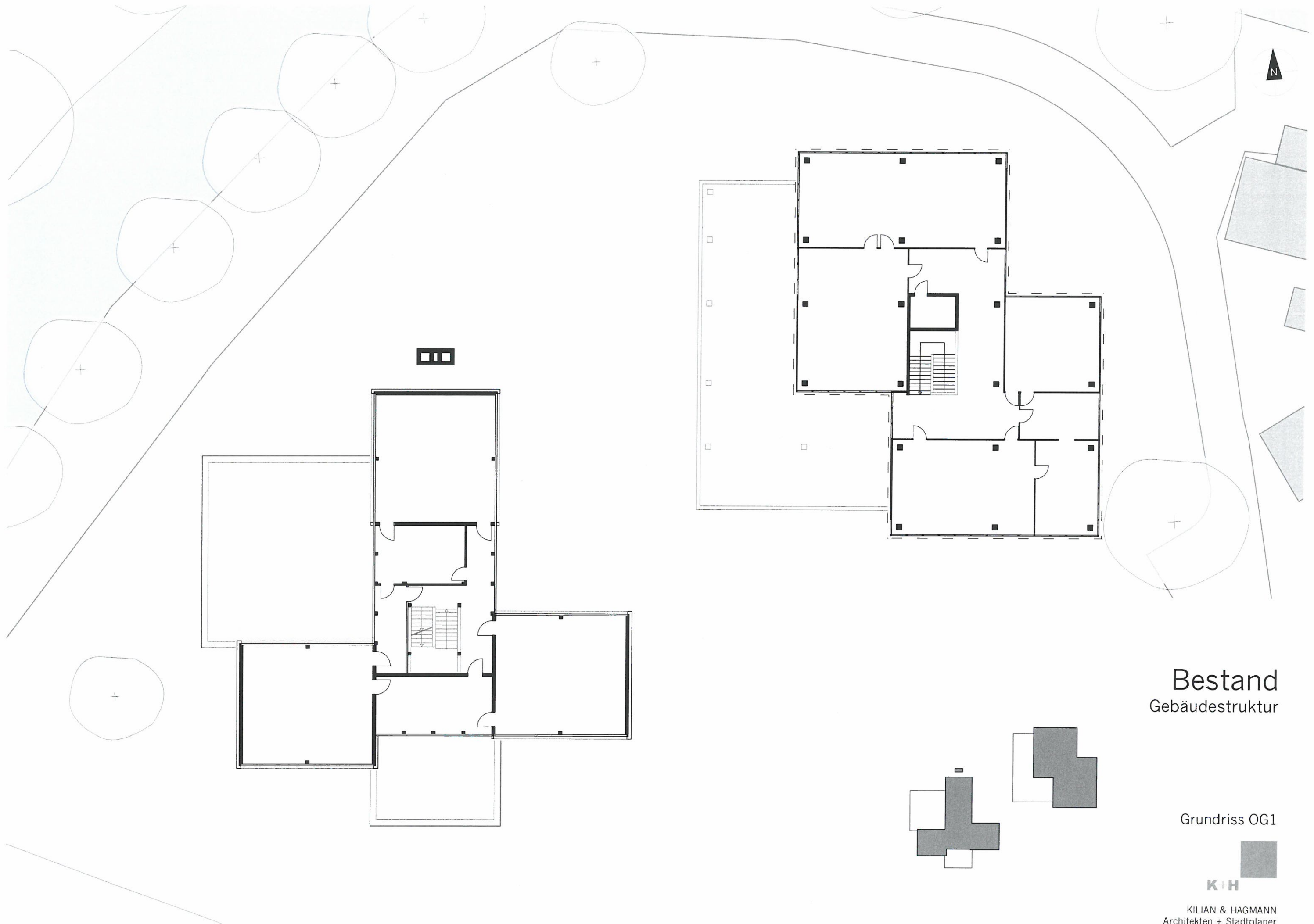


Bestand Gebäudestruktur

Grundriss EG

K+H

KILIAN & HAGMANN
Architekten + Stadtplaner



Bestand

Gebäudestruktur

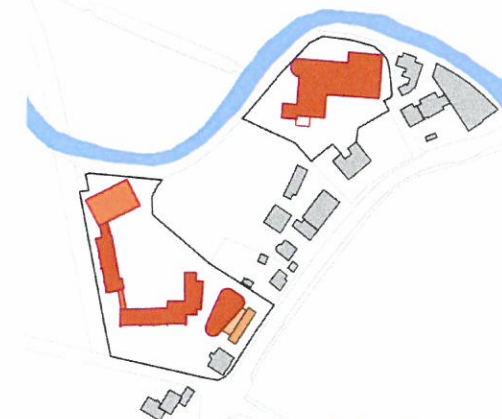
Grundriss OG1

K+H

KILIAN & HAGMANN
Architekten + Stadtplaner



VARIANTE 1
INTEGRIERTE MENSA



VARIANTE 2
SEPARATE MENSA



VARIANTE 3
INTEGRIERTE MENSA

Bestand Lageplan



KILIAN & HAGMANN
Architekten + Stadtplaner

Hauptbau

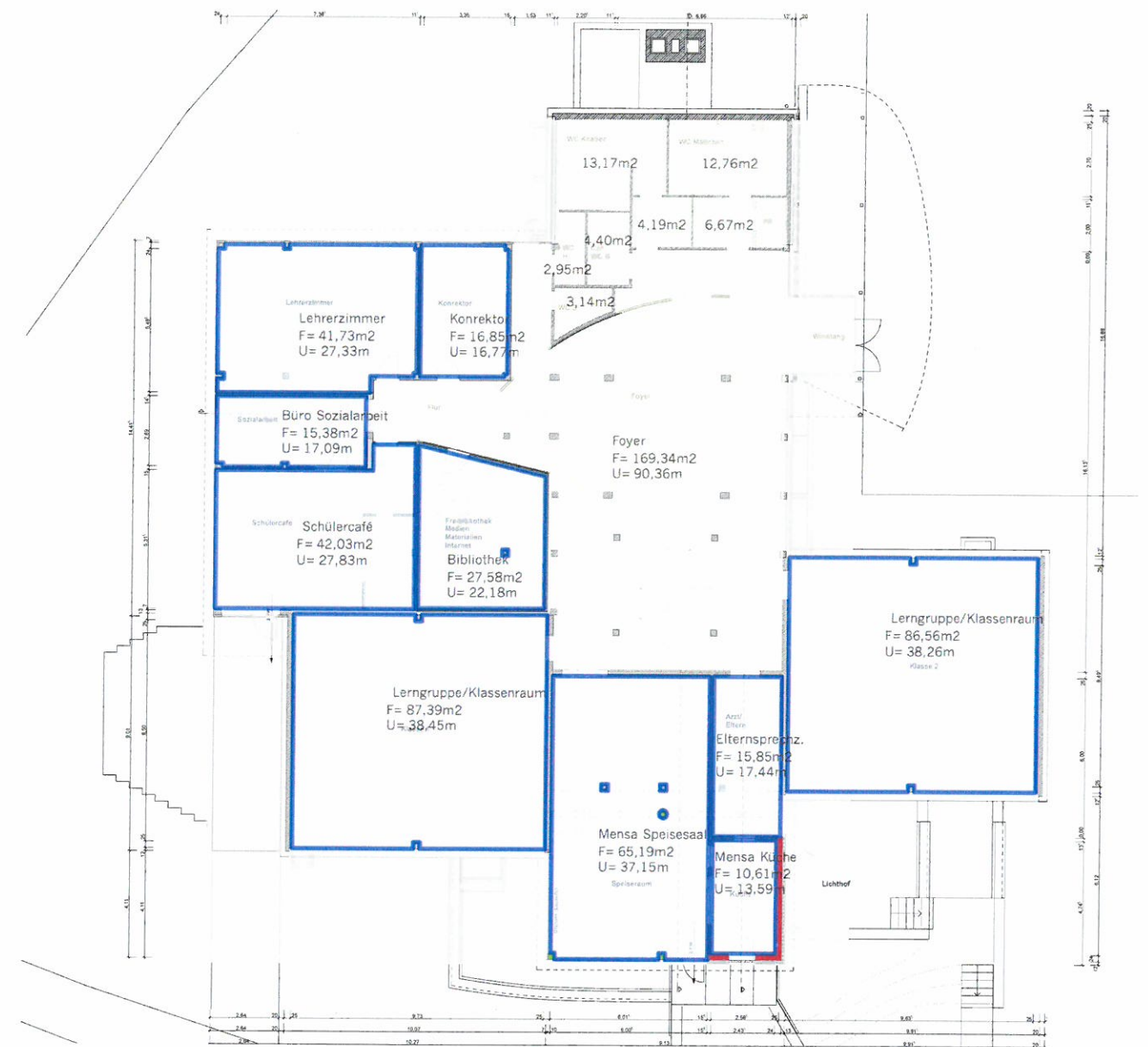
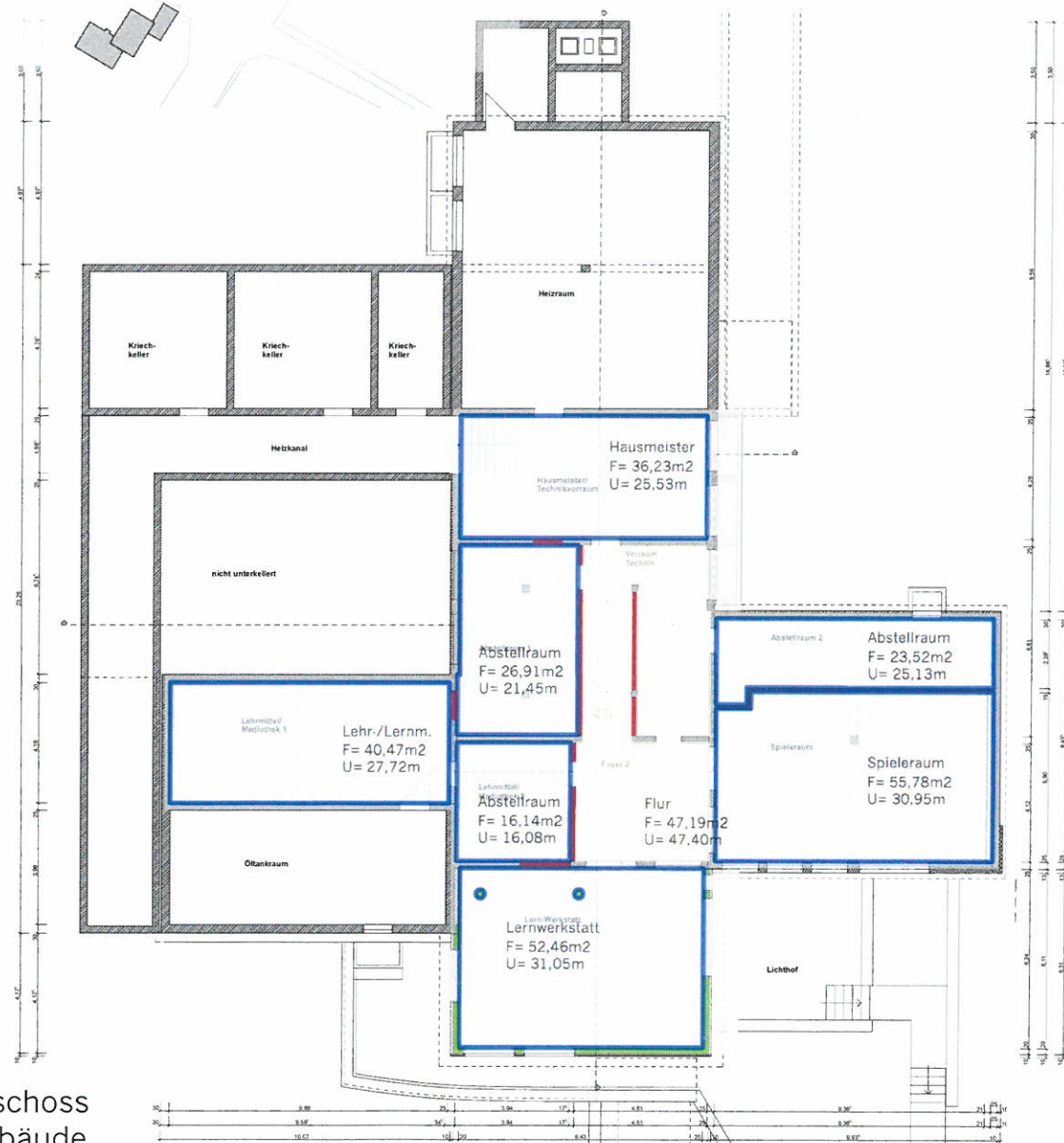
Stahlbeton Fertigteilgebäude
Mehrfach angebaut
Stützenwald im EG
Tragende Wände in den Obergeschossen
Fluchtwegesituation kritisch
Ohne Aufzug
Mensa und Küche zu klein.

Raumveränderungen kaum möglich
Neues Treppenhaus erforderlich / Aufzug





Bestand

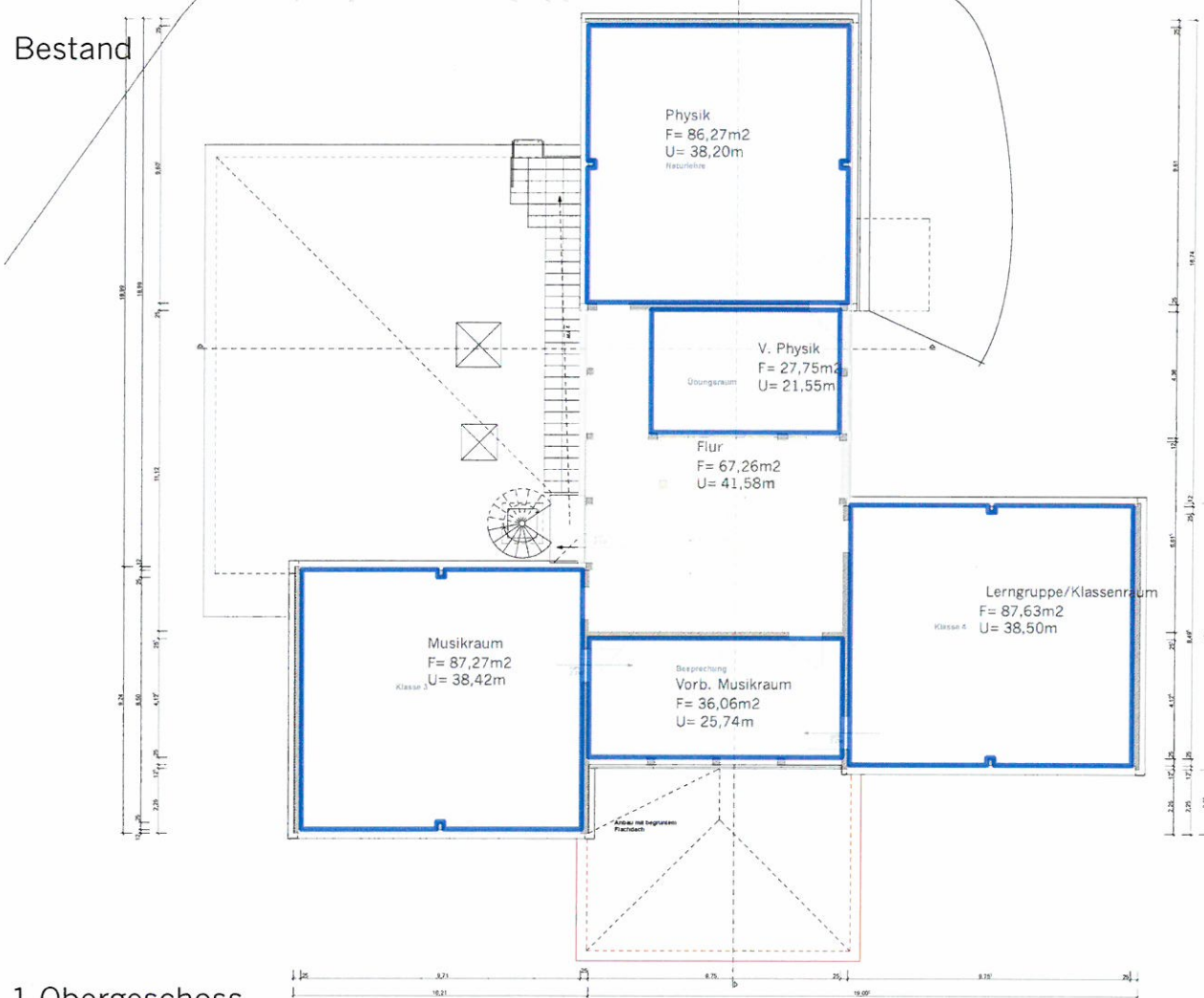


Bestand
Grundrisse UG + EG
Hauptgebäude

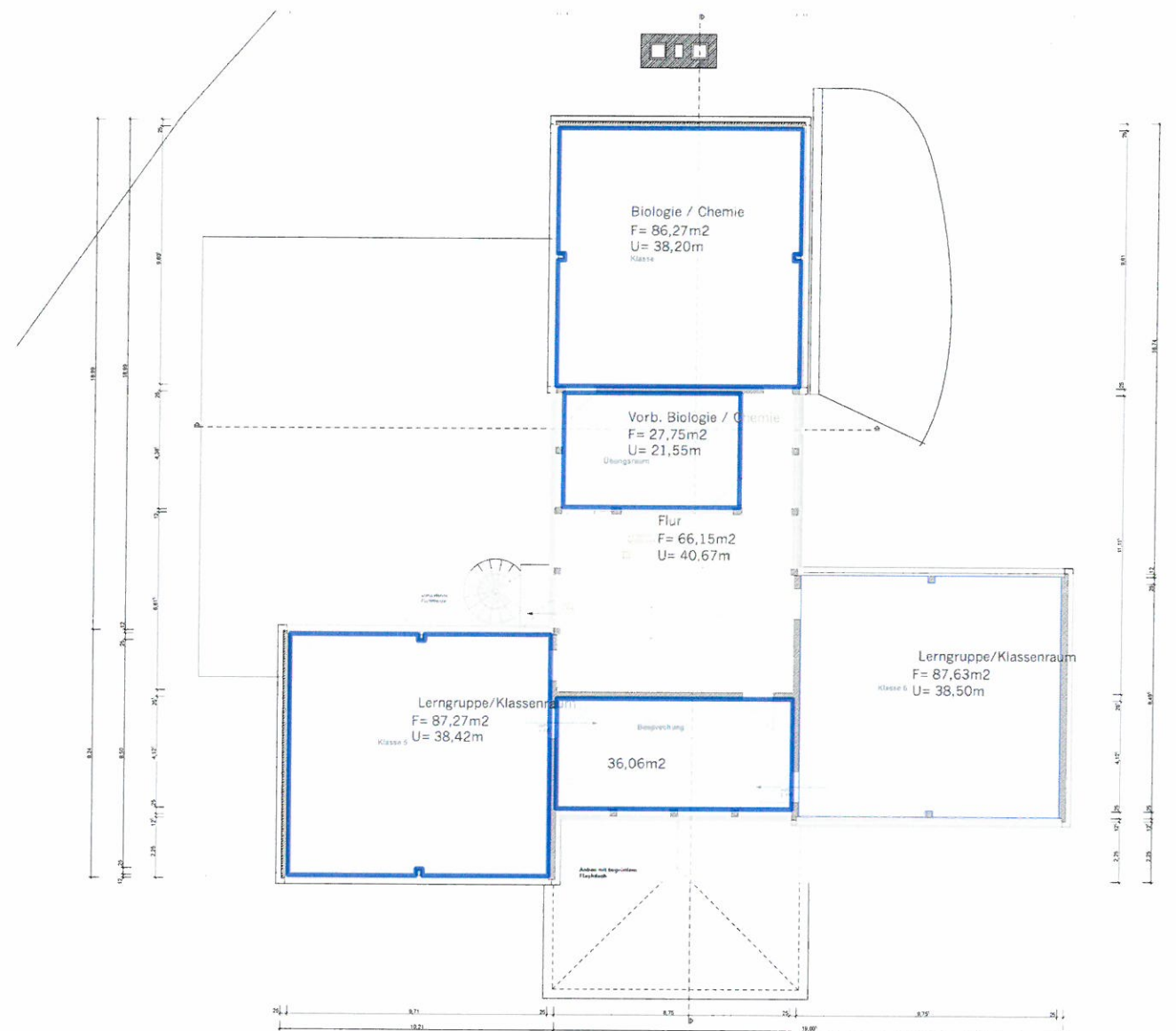




Bestand



1.Obergeschoss
Hauptgebäude



2.Obergeschoss
Hauptgebäude

Bestand
Grundrisse 1.OG + 2.OG
Hauptgebäude

K+H

KILIAN & HAGMANN
Architekten + Stadtplaner

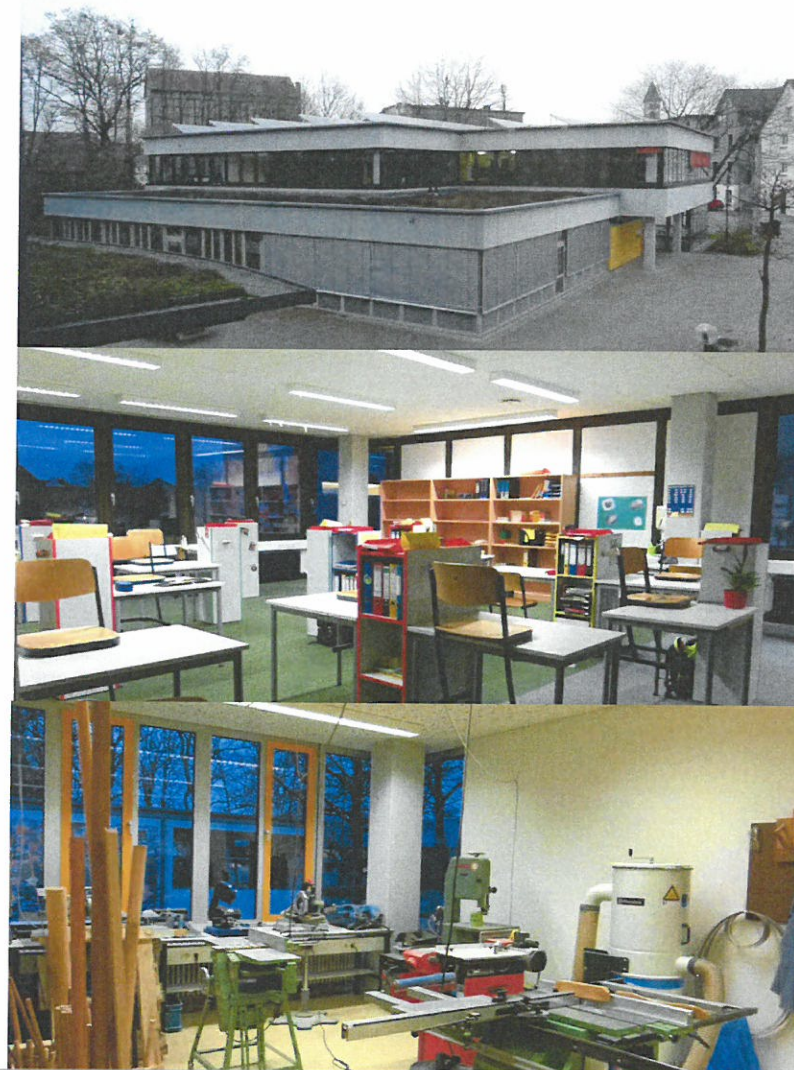
Ehemalige Förderschule / Wilhelm Hoffmannschule

Stahlbeton Skelettbau
EG Umgebaut und saniert
OG unsaniert
Gebäude kann aufgestockt werden.
Fluchtwegesituation kritisch
Ohne Aufzug

Raumveränderungen möglich
Neues Treppenhaus erforderlich / Aufzug

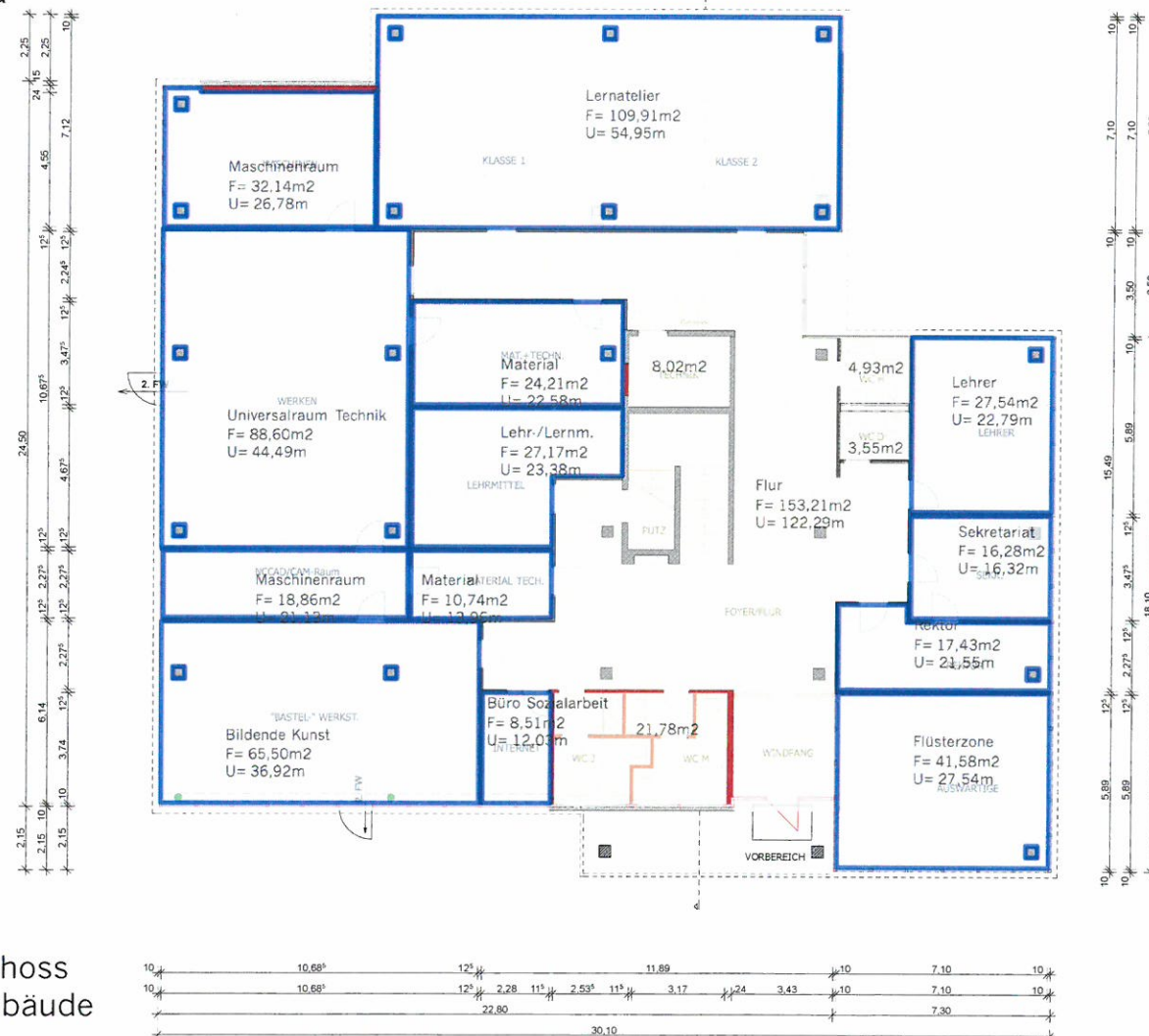
Flächenentwicklung problematisch

Gebäude kann eventuell durch Neubau ersetzt werden.
In diesem Fall Abbruchgenehmigung durch das
Kultusministerium erforderlich.
Wird nach mündlicher Aussage des Regierungspräsidiums
nicht genehmigt.

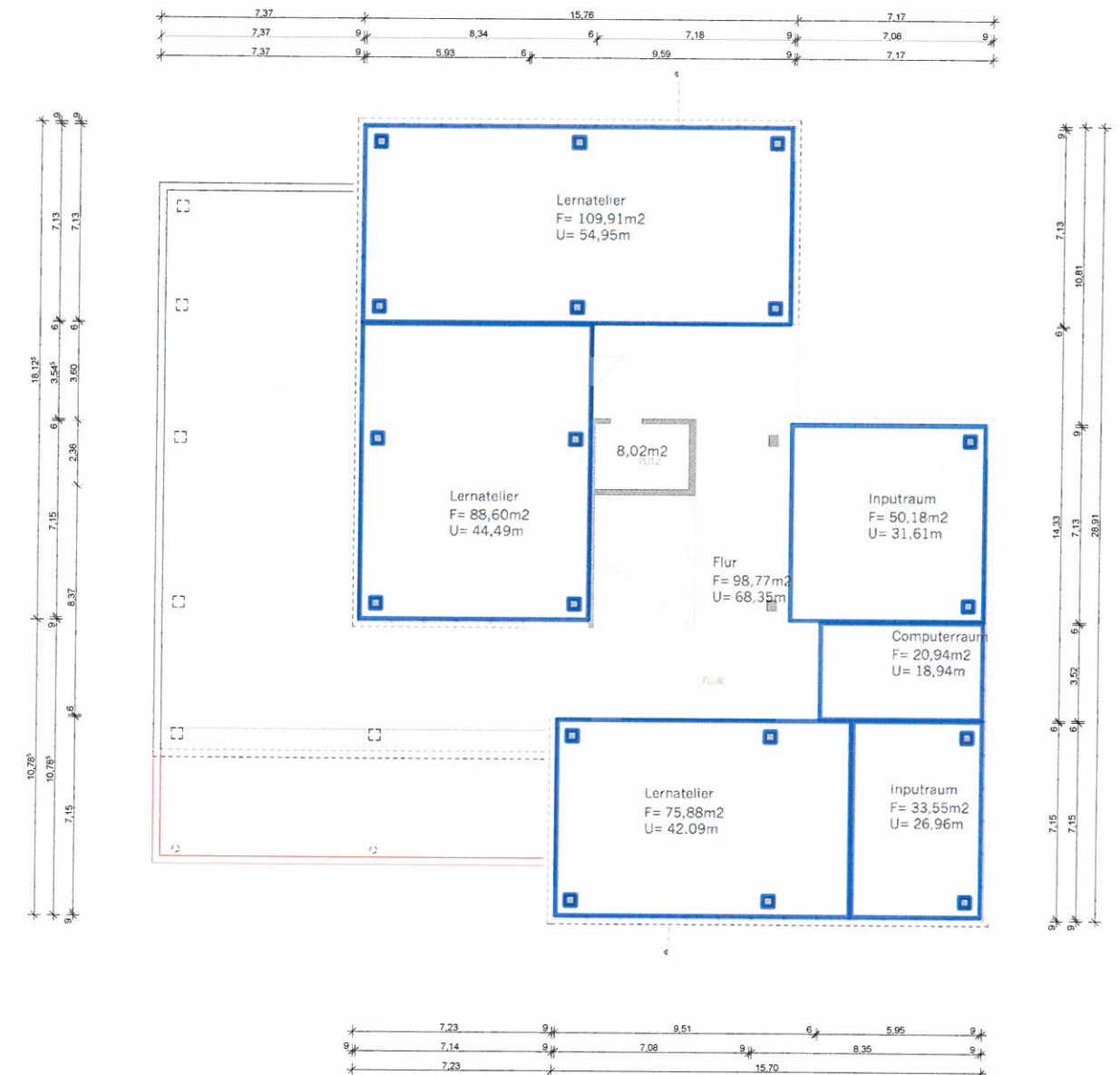




Bestand



Erdgeschoss
WHS-Gebäude



Obergeschoss
WHS-Gebäude

Bestand
Grundrisse EG + OG
WHS-Gebäude

Grundschule

Langhaus saniert
Teilweise durch GMS genutzt
– Schulküche, Textiles Werken

Nicht barrierefrei, kein Aufzug

Musiksaal dient auch als „Aula“,
bisher größter Raum der Anlage

Altes Schulhaus

Ohne Aufzug
Gussstützen im Klassenraum
Fluchtwegesituation kritisch
Raumgrößen ungünstig
Keine räumliche Änderung möglich

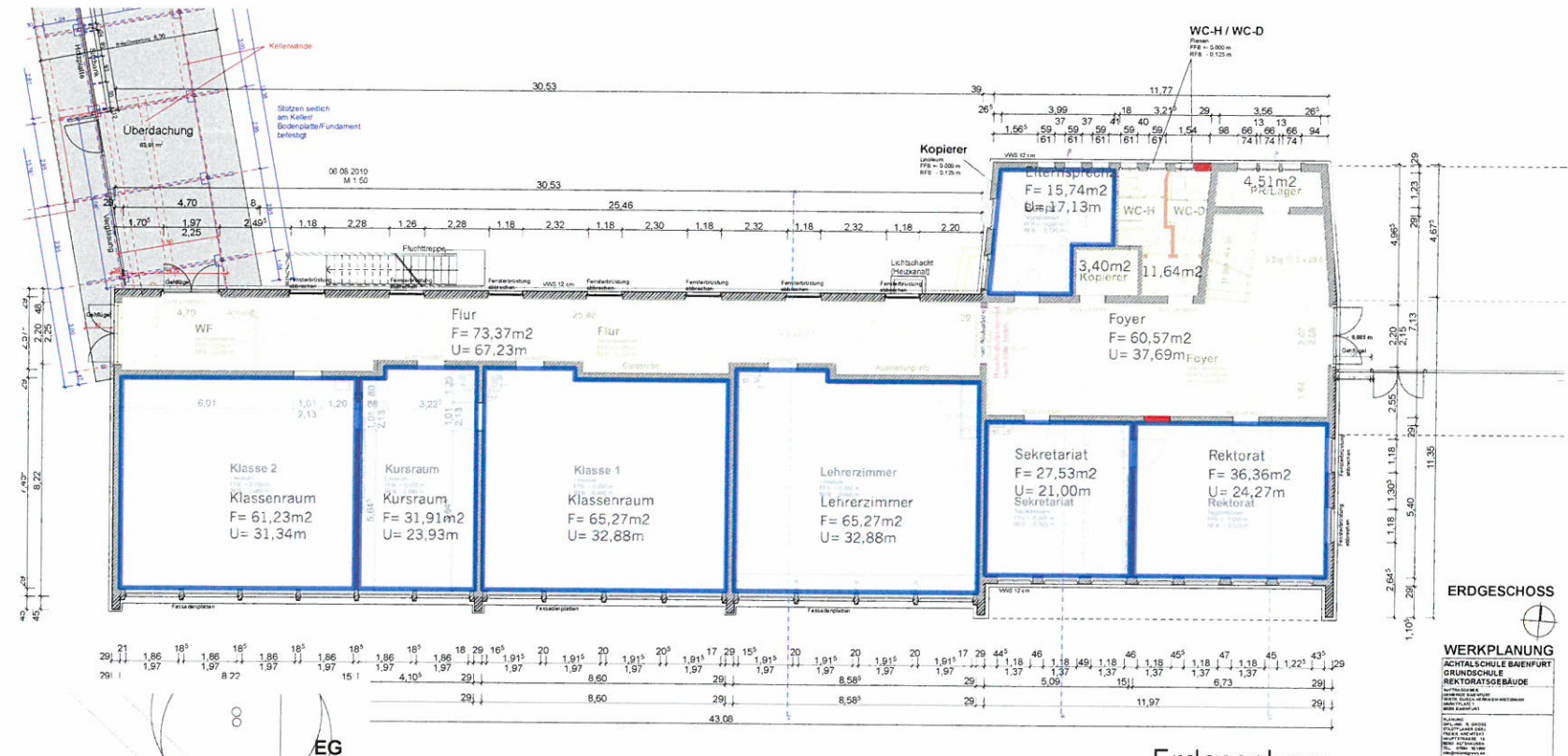
Unklarer Zustand im Sockelbereich

Gebäude kann durch Neubau ersetzt werden.

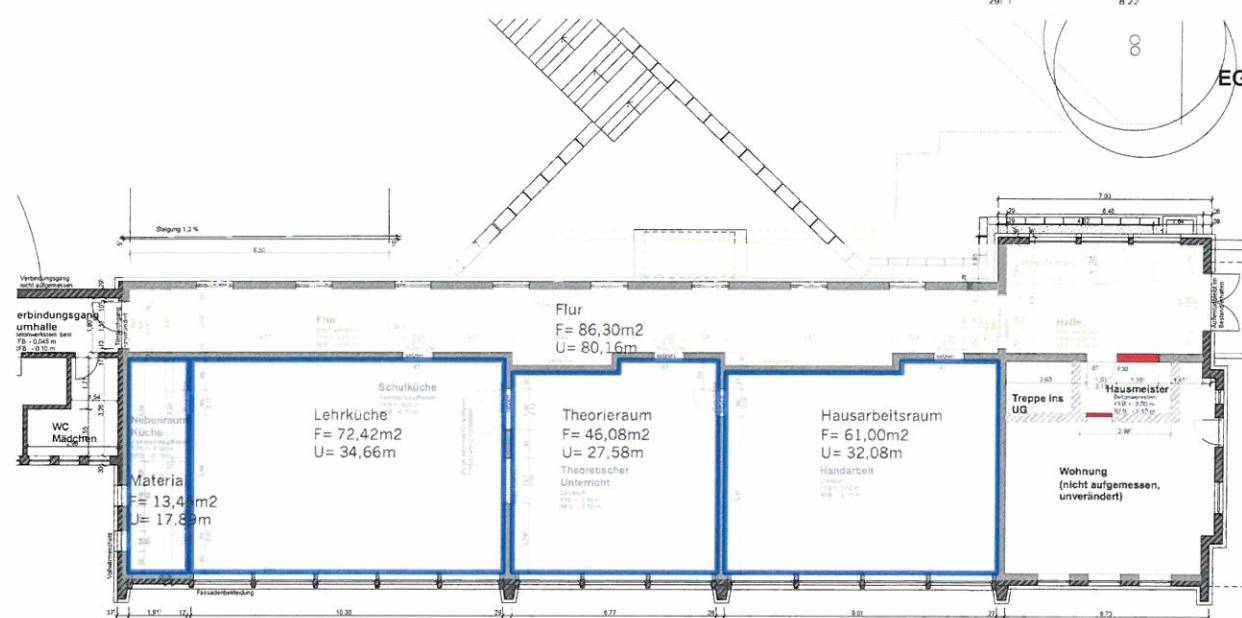




Bestand



Erdgeschoss
Rektoratsgebäude

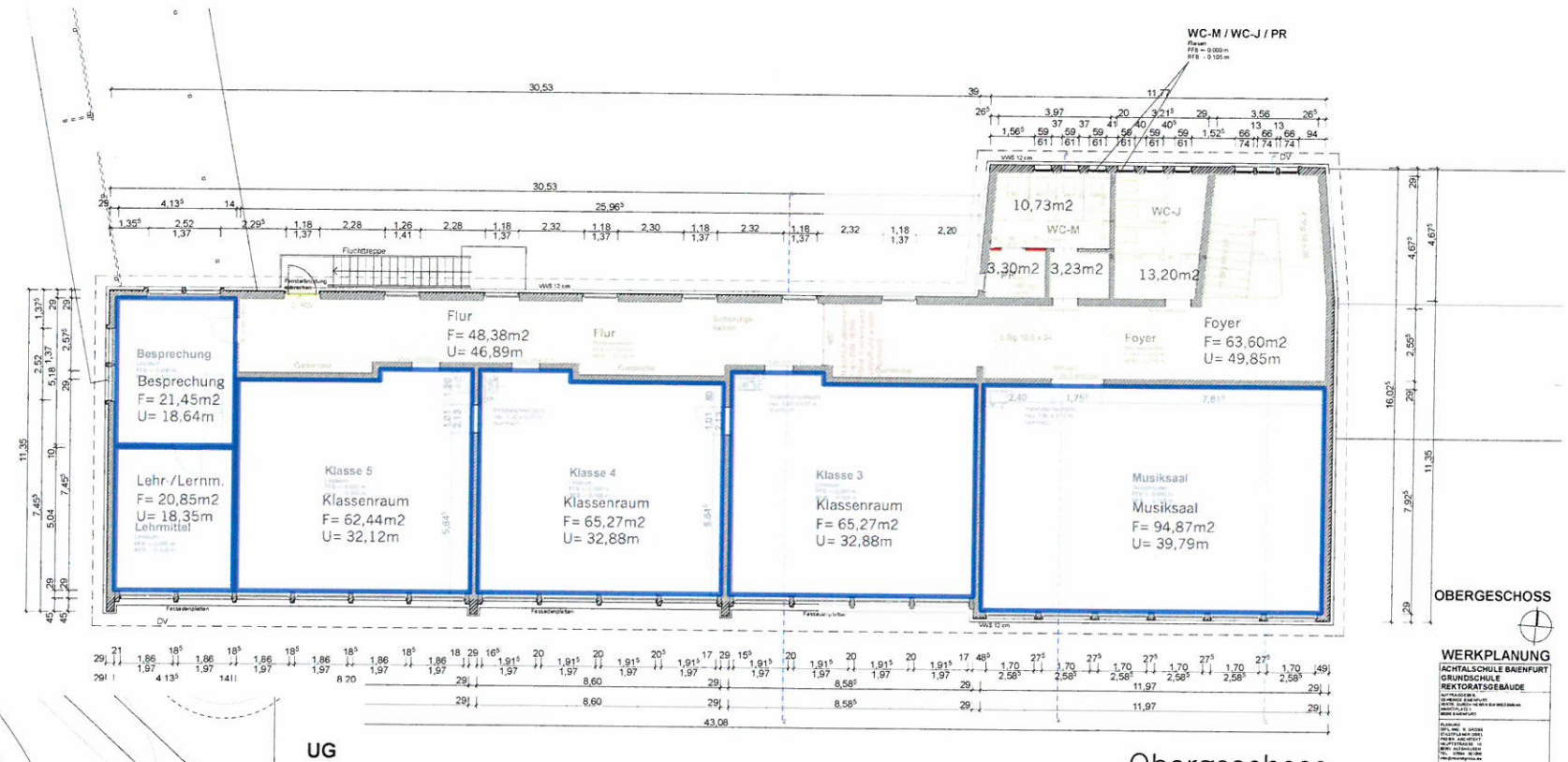


Erdgeschoss
Hauswirtschaftstrakt

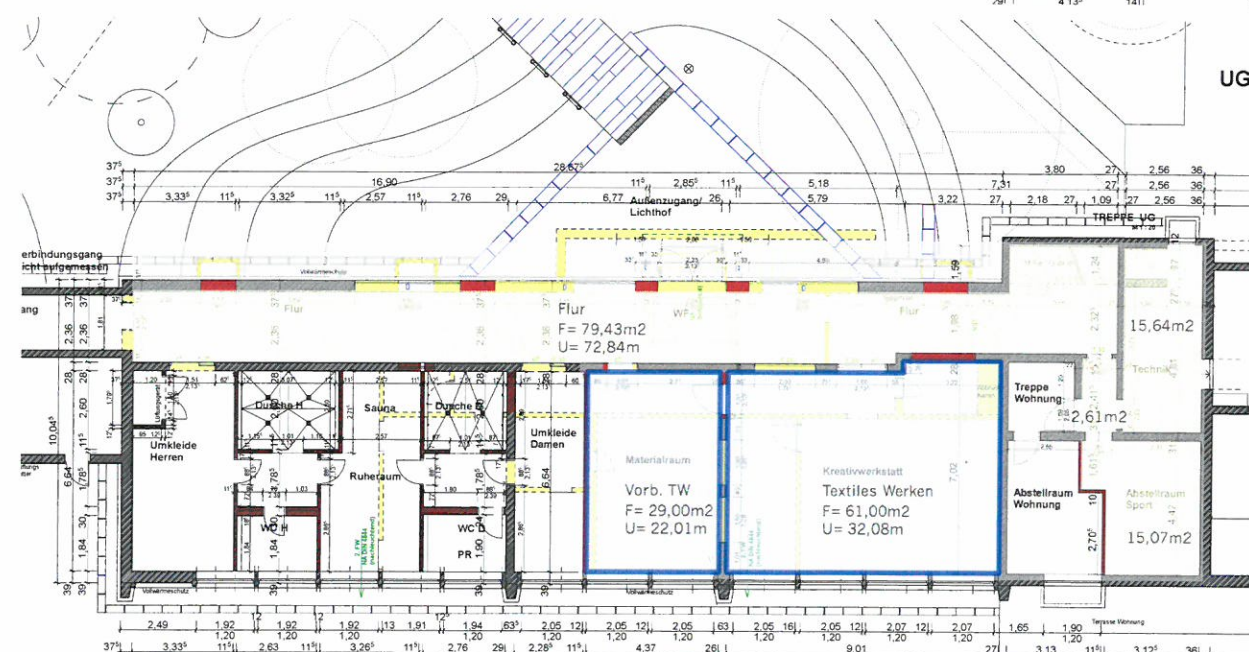
Bestand
Grundrisse EG
Grundschule



Bestand



Obergeschoss
Rektoratsgebäude

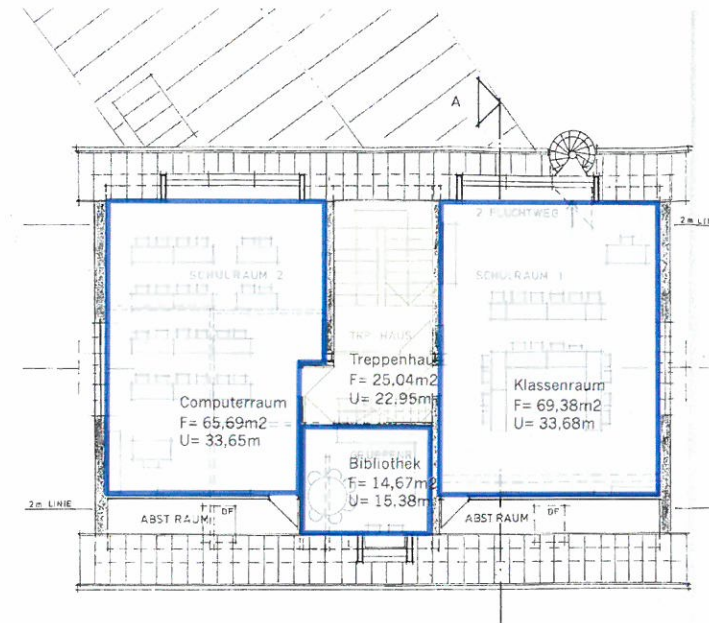


Untergeschoss
Hauswirtschaftstrakt

Bestand
Grundrisse UG + OG
Grundschule



Bestand



Dachgeschoss
WHS-Gebäude



Erdgeschoss
WHS-Gebäude



Obergeschoss
WHS-Gebäude

Bestand
Grundrisse EG + OG + DG
Altes Schulgebäude



KILIAN & HAGMANN
Architekten + Stadtplaner