



Entwicklungskonzept Gifz Offenburg

Planungsausschuss am 09.07.2014





Entwicklungsziele

Verbesserung Raumwirkung
Einbindung in die Umgebung
Optimierung: der Erschließung
der Nutzungen
der Vegetation
der Wasserqualität

Entwicklungskonzept

Maßnahmen zur Umsetzung der Entwicklungsziele

Umsetzung

Bisherige Planung
Bereits realisierte Maßnahmen
Weitere Planung und Umsetzung

Entwicklungsziele





Entwicklungsziele

Verbesserung der Raumwirkung

Einbindung in die Umgebung

Optimierung der Erschließung

Optimierung der Nutzungen

Optimierung der Vegetation



Verbesserung der Raumwirkung

durch Bodenmodellierungen

Schwerpunkte:

Halbinsel
Flutgraben
Kinzigdamm



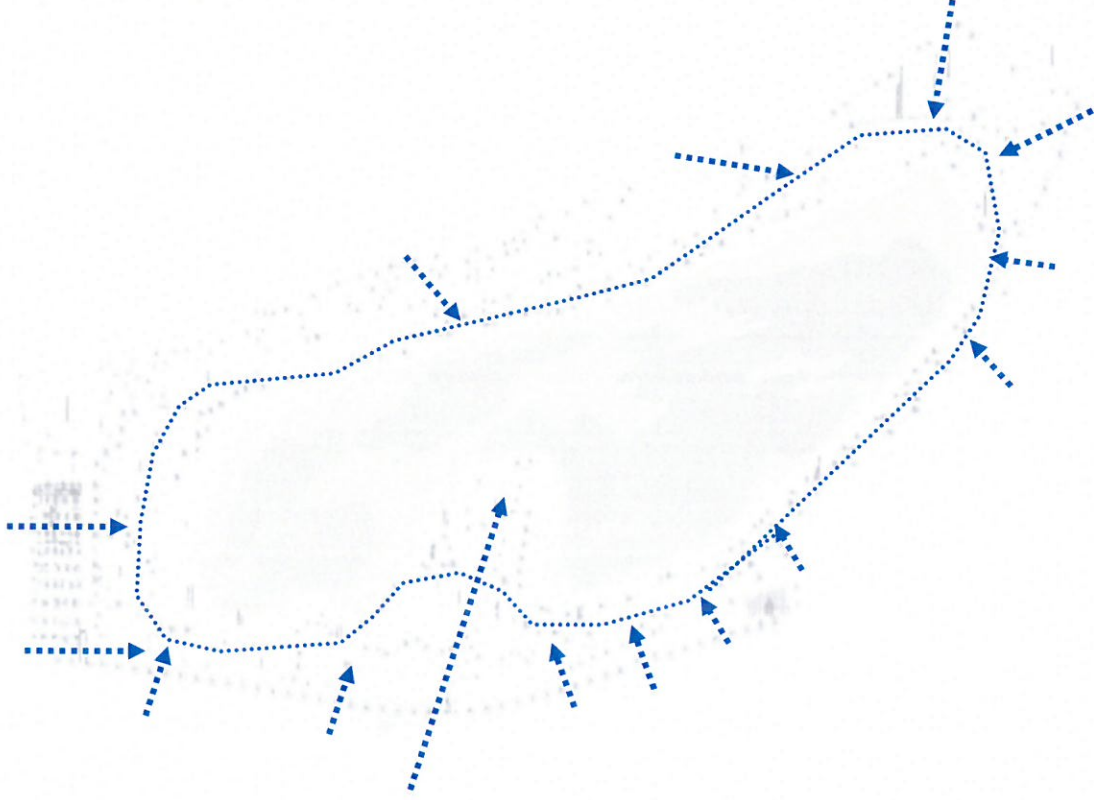
Einbindung in Umgebung

Herausarbeiten von Blickbezügen

Eingliederung in die Umgebung:

- Mühlbach
- Kinzig
- Deiche
- angrenzender Landschaftsraum





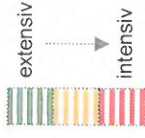
Optimierung der Erschließung

Vielfältige, attraktive Wasserzugänge

Verbindungen in die Siedlung

Attraktiver, geschlossener Rundweg





Optimierung der Nutzungen

Lage der Einzelelemente zwischen extensiver/intensiver Nutzung

Entzerrung intensiver Nutzung nördlicher Bereich

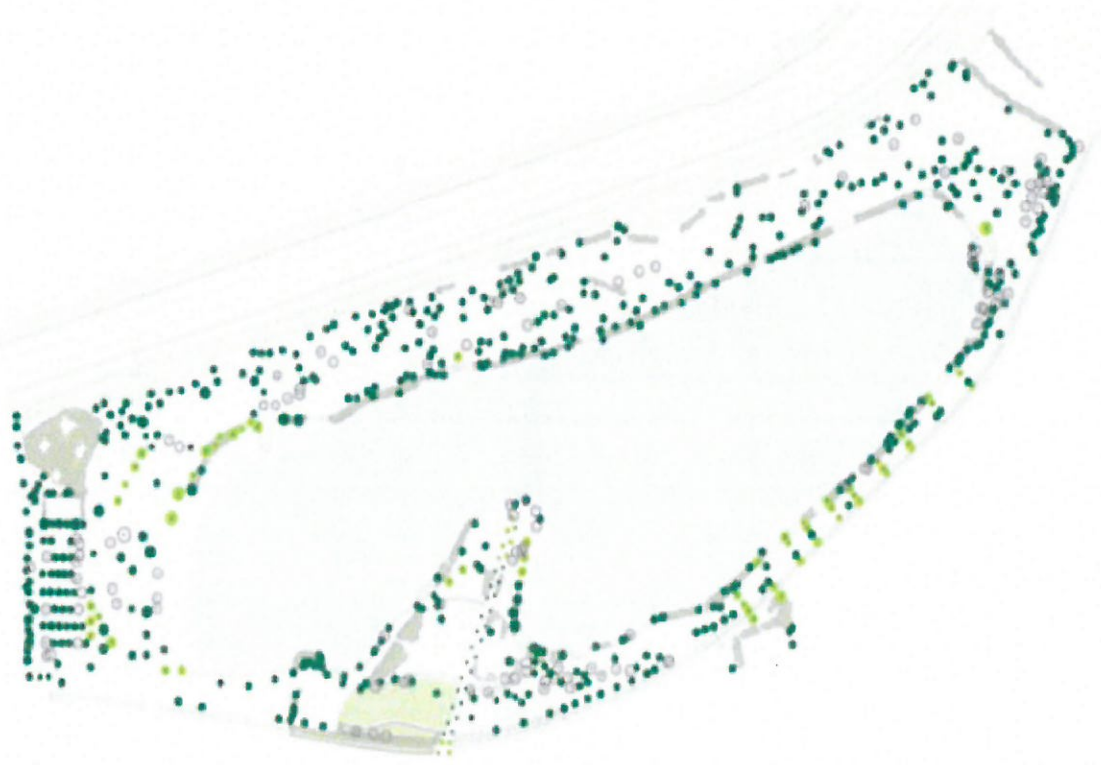
Extensivierung Streichelzoo

Differenziertes Nutzungsangebot Halbinsel



Optimierung der Vegetation

- Ökologisch wertvolle Bereiche
- Überarbeitung Vegetationsbestand
- Erhalt Gehölzbestand wo möglich



Optimierung der Vegetation

Ökologisch wertvolle Bereiche

Überarbeitung Vegetationsbestand

Erhalt Gehölzbestand wo möglich

